

Naručitelj:
REPUBLIKA HRVATSKA
KARLOVAČKA ŽUPANIJA

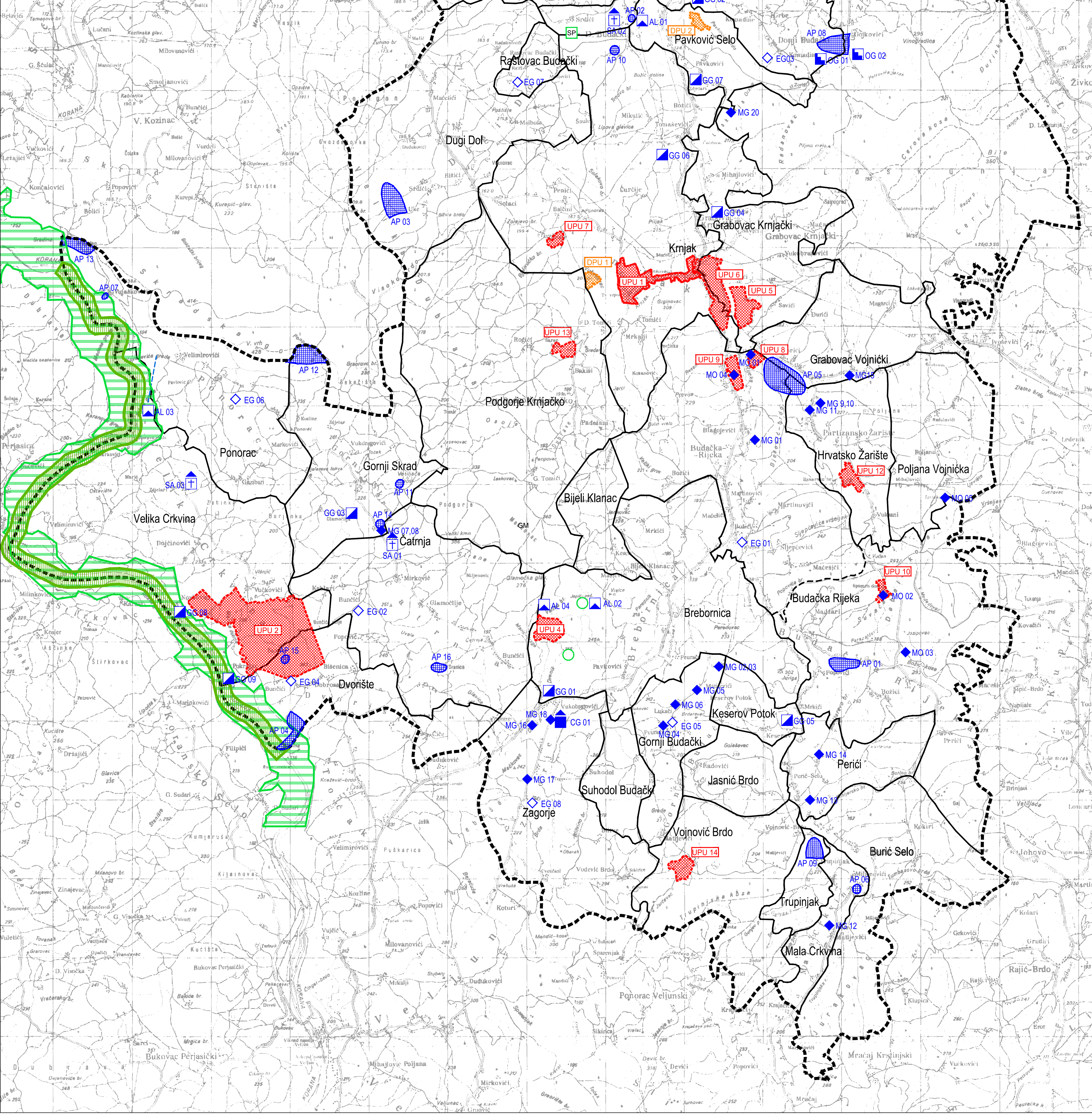
OPĆINA KRNJAK

Izvršitelj:
CPA CENTAR ZA PROSTORNO UREĐENJE I ARHITEKTURU D.O.O.

CILJANE I. IZMJENE I DOPUNE PROSTORNOG PLANA UREĐENJA OPĆINE KRNJAK

3. UVJETI ZA KORIŠTENJE, UREĐENJE I ZAŠTITU PROSTORA

3.1. UVJETI ZA KORIŠTENJE, UREĐENJE I ZAŠTITU PROSTORA I.



TUMAČ OZNAKA

KTO - KARTOGRAFSKA OZNAKA:
 AL - Arheološki lokalitet
 AP - Arheološko područje
 SA - Sakralna građevina
 CG - Civilna građevina
 OG - Odrambena građevina
 GG - Gospodarska građevina
 EG - Etnološka građevina
 MG - Memorijalna građevina
 MO - Memorijalna obilježje

SZ - STANE ZAŠTITE:
 Z - Zaštićeno kulturno dobro
 P - Preventivno zaštićeno kulturno dobro
 E - Evidentirano kulturno dobro

PMZ - PRIEDLOG MERA ZAŠTITE:
 Z - Zaštićeno kulturno dobro
 P - Preventivno zaštićeno kulturno dobro
 E - Evidentirano kulturno dobro

RB	LOKACIJA	NAZIV ADRESA	GRUPA VRSTA	KTO	SZ	PM Z
BREBORNICA						
1	BREBORNICA	ARHEOLOŠKI LOKALITET JOPIČA PEĆINA	ARHEOLOŠKI LOKALITET	AL 02	E	P
2	BREBORNICA	ARHEOLOŠKI LOKALITET SPILJA ČVOZOVICA	ARHEOLOŠKI LOKALITET	AL 04	E	P
3	BREBORNICA	MLIN NA ĐURTIĆ POTOKU	GOSPODARSKA GRAĐEVINA	GG 01	E	E
BUDAČKA RIEKA						
1	BUDAČKA RIEKA	ARHEOLOŠKO PODRUČJE GMAJNA / POPOVIČA VRŠELAK	ARHEOLOŠKO PODRUČJE	AP 01	E	P
2	BUDAČKA RIEKA	BUDAČKA RIEKA BB	ETNOLOŠKA GRAĐEVINA	EG 01	E	E
3	BUDAČKA RIEKA (ČUKUR)	SPOMENIK ŽIT	MEMORIJALNA GRAĐEVINA	MO 01	Z	
4	BUDAČKA RIEKA	ZGRADA, SPOMENIČKO Mjesto, BUDAČKA RIEKA 29	MEMORIJALNA GRAĐEVINA	MG 01	Z	
5	BUDAČKA RIEKA (OBEJA KOSA)	SPOMENIČKO Mjesto	MEMORIJALNA GRAĐEVINA	MO 02	Z	
6	BUDAČKA RIEKA (BOŽIĆI)	SPOMENIK	MEMORIJALNA GRAĐEVINA	MO 03	E	
7	BUDAČKA RIEKA	SPOMENIK (ČESMA)	MEMORIJALNO OBILJEŽJE	MO 04	E	
ČATRNIJA						
1	ČATRNIJA	ARHEOLOŠKO PODRUČJE TURSKO GROBLJE	ARHEOLOŠKO PODRUČJE	AP 16	E	P
2	ČATRNIJA	PRAVOSLAVNA CRKVA SV. LAZARA KOŠOVSKOG	SAKRALNA GRAĐEVINA	SA 01	E	P
3	ČATRNIJA (BUNČIJA)	ČATRNIJA 16	ETNOLOŠKA GRAĐEVINA	EG 02	E	P
DONJI BUDAČKI						
1	DONJI BUDAČKI	STARI GRAD BUDAČKI	ARHEOLOŠKO PODRUČJE	AP 02	E	P
2	DONJI BUDAČKI	STARI GRAD BUDAČKI (RUŠEVINE)	OSRAMBENA GRAĐEVINA	OG 01	E	P
3	DONJI BUDAČKI	ARHEOLOŠKI LOKALITET KOD CRKVE SV. PETRA I PAVLA	ARHEOLOŠKI LOKALITET	AL 01	E	E
4	DONJI BUDAČKI	PRAVOSLAVNA CRKVA SV. PETRA I PAVLA	SAKRALNA GRAĐEVINA	SA 02	E	E
5	DONJI BUDAČKI (KOPADNE)	D. BUDAČKI BB	ETNOLOŠKA GRAĐEVINA	EG 03	E	E
6	DONJI BUDAČKI	MLIN NA POTOKU RIEKA (RUŠEVINA)	GOSPODARSKA GRAĐEVINA	GG 02	E	E
DUGI DOL						
1	DUGI DOL	ARHEOLOŠKO PODRUČJE GRM	ARHEOLOŠKO PODRUČJE	AP 03	E	P
2	DUGI DOL	ARHEOLOŠKI LOKALITET ČOKIČKA	ARHEOLOŠKI LOKALITET	AL 01	E	P
DVORIŠTE						
1	DVORIŠTE	ARHEOLOŠKO PODRUČJE DVORIŠTE	ARHEOLOŠKO PODRUČJE	AP 04	E	P
2	DVORIŠTE	ARHEOLOŠKO PODRUČJE GROBLJA	ARHEOLOŠKO PODRUČJE	AP 15	E	P
3	DVORIŠTE	DVORIŠTE 17	ETNOLOŠKA GRAĐEVINA	EG 04	E	E
GORNI BUDAČKI						
1	GORNI BUDAČKI (PEURČAČE)	GORNI BUDAČKI 13	ETNOLOŠKA GRAĐEVINA	EG 05	E	P
2	GORNI BUDAČKI	ZGRADA GS	MEMORIJALNA GRAĐEVINA	MG 02	Z	
3	GORNI BUDAČKI	ZGRADA OFICIRSKE ŠKOLE	MEMORIJALNA GRAĐEVINA	MG 03	Z	
4	GORNI BUDAČKI (PEURČAČE)	KUĆA RADE PEURČAČE, G. BUDAČKI 12	MEMORIJALNA GRAĐEVINA	MG 04	Z	
5	GORNI BUDAČKI (PEURČAČE)	KUĆA MATIJEVIĆ, G. BUDAČKI 5	MEMORIJALNA GRAĐEVINA	MG 05	Z	
6	GORNI BUDAČKI	ZGRADA, G. BUDAČKI 9	MEMORIJALNA GRAĐEVINA	MG 06	Z	
GORNI SKRAD						
1	GORNI SKRAD	ARHEOLOŠKO PODRUČJE VETLIJAČA	ARHEOLOŠKO PODRUČJE	AP 11	E	P
2	GORNI SKRAD	ARHEOLOŠKO PODRUČJE PONORSKO BRDO	ARHEOLOŠKO PODRUČJE	AP 12	E	P
3	GORNI SKRAD	ARHEOLOŠKO PODRUČJE MEGDAN	ARHEOLOŠKO PODRUČJE	AP 13	E	P
4	GORNI SKRAD	ARHEOLOŠKO PODRUČJE GRAD	ARHEOLOŠKO PODRUČJE	AP 14	E	P
5	GORNI SKRAD	BUNAR	GOSPODARSKA GRAĐEVINA	GG 03	E	E
6	GORNI SKRAD	ZGRADA ŠTAMPARIJE GLAVNOG ŠTABA	MEMORIJALNA GRAĐEVINA	MG 07	Z	
7	GORNI SKRAD	SPOMENIK NOR-a	MEMORIJALNA GRAĐEVINA	MG 08	E	
GRABOVAC KRINJAČKI						
1	GRABOVAC KRINJAČKI	GRABOVAC KRINJAČKI 37, MLIN NA POTOKU RIEKA	GOSPODARSKA GRAĐEVINA	GG 04	E	E
HRVATSKO ŽARIŠTE						
1	HRVATSKO ŽARIŠTE	ZGRADA OSNOVNE ŠKOLE	MEMORIJALNA GRAĐEVINA	MG 09	E	
2	HRVATSKO ŽARIŠTE	ZGRADA	MEMORIJALNA GRAĐEVINA	MG 10	Z	
3	HRVATSKO ŽARIŠTE	KUĆA STANIJA VIDUČIČA, HRVATSKO ŽARIŠTE 19	MEMORIJALNA GRAĐEVINA	MG 11	Z	
KESEROV POTOK						
1	KESEROV POTOK	MLIN NA POTOKU TRUPINJSKA RIEKA	GOSPODARSKA GRAĐEVINA	GG 05	E	E
KRNJAK						
1	KRNJAK	ARHEOLOŠKO PODRUČJE ČUKUR	ARHEOLOŠKO PODRUČJE	AP 05	E	P
2	KRNJAK	ARHEOLOŠKO PODRUČJE GROBLJE	ARHEOLOŠKO PODRUČJE	AP 10	E	P
3	KRNJAK (TOMASEVIĆI)	MLIN NA POTOKU RIEKA	GOSPODARSKA GRAĐEVINA	GG 06	E	E
MALA CRKVINA						
1	MALA CRKVINA	ARHEOLOŠKO PODRUČJE MALA CRKVINA	ARHEOLOŠKO PODRUČJE	AP 06	E	P
2	MALA CRKVINA	SPOMEN PLOČA NA VATROKROVNOM DOJMU	MEMORIJALNA GRAĐEVINA	MG 12	E	
PAVKOVIĆ SELO						
1	PAVKOVIĆ SELO	PAVKOVIĆ SELO 9, MLIN NA POTOKU RIEKA	GOSPODARSKA GRAĐEVINA	GG 07	E	E
PERIĆI						
1	PERIĆI	ARHEOLOŠKI LOKALITET DOLINA	ARHEOLOŠKI LOKALITET	E	E	
2	PERIĆI	KUĆA MAEŠIĆ, PERIĆI SA	MEMORIJALNA GRAĐEVINA	MG 13	Z	
3	PERIĆI	KUĆA PERIĆ, PERIĆI 3	MEMORIJALNA GRAĐEVINA	MG 14	Z	
POLJANA VOJNIČKA						
1	POLJANA VOJNIČKA (MHAJLOVIĆI)	STARO GROBLJE, KRSTIČE	MEMORIJALNO OBILJEŽJE	MO 05	E	P
2	POLJANA VOJNIČKA	POLJANA VOJNIČKA 17	MEMORIJALNA GRAĐEVINA	MG 15	Z	
PONORAC						
1	PONORAC	ARHEOLOŠKO PODRUČJE VEJUNJSKI	ARHEOLOŠKO PODRUČJE	AP 07	E	P
2	PONORAC	ARHEOLOŠKI LOKALITET RIEKA KORANA UZ BIŠIČKA GREDA	ARHEOLOŠKI LOKALITET	AL 03	E	P
3	PONORAC	PONORAC 9	ETNOLOŠKA GRAĐEVINA	EG 06	E	E
RASTOVAC						
1	RASTOVAC (MATIJEVIĆI)	RASTOVAC BB	ETNOLOŠKA GRAĐEVINA	EG 07	E	E
VELIKA CRKVINA						
1	VELIKA CRKVINA	PRAVOSLAVNA CRKVA SV. CECILIJA	SAKRALNA GRAĐEVINA	SA 03	E	E
2	VELIKA CRKVINA (NOVKOVIĆI)	VELIKA CRKVINA 23, MLIN NA KORANI	GOSPODARSKA GRAĐEVINA	GG 08	E	E
3	VELIKA CRKVINA (POKSAJAC)	MLIN NA KORANI (RUŠEVINA)	MEMORIJALNA GRAĐEVINA	GG 09	E	E
TRUPINJAK						
1	TRUPINJAK	ARHEOLOŠKO PODRUČJE GRADSKA STRANA	ARHEOLOŠKO PODRUČJE	AP 09	E	P
ZAGORJE						
1	ZAGORJE	ZAGORJE 2	CIVILNA GRAĐEVINA	CG 01	E	E
2	ZAGORJE	ZAGORJE 15	ETNOLOŠKA GRAĐEVINA	EG 08	E	P
3	ZAGORJE	ZAGORJE 12 A	MEMORIJALNA GRAĐEVINA	MG 16	Z	
4	ZAGORJE	ZGRADA, SPOMENIČKO Mjesto, ZAGORJE 18	MEMORIJALNA GRAĐEVINA	MG 17	Z	
5	ZAGORJE	KUĆA PERE PRIBIČA, ZAGORJE 12	MEMORIJALNA GRAĐEVINA	MG 18	Z	
ZIMČIĆ						
1	ZIMČIĆ	ARHEOLOŠKO PODRUČJE STARI GRAD ZIMČIĆ	ARHEOLOŠKO PODRUČJE	AP 08	E	R
2	ZIMČIĆ	STARI GRAD (RUŠEVINE)	OSRAMBENA GRAĐEVINA	OG 02	E	Z
3	ZIMČIĆ (BIVANOVIĆI)	MEMORIJALNA GROBNICA ŽIT	MEMORIJALNA GRAĐEVINA	MG 20	E	Z

TUMAČ ZNAKOVA

postojeće planirano

GRANICE
 OPĆINSKA GRANICA
 GRANICA NASELJA

PODRUČJA POSEBNIH UVJETA KORIŠTENJA

PODRUČJA EKOLOŠKE MREŽE REPUBLIKE HRVATSKE ZA DIVLJE SVOJTE I STANIŠNE TIPOVE

ZAŠTIĆENI DIJELOVI PRIRODE
 POSEBNI REZERVATI - ZOOLOŠKI - JOPIČEVA ŠPILJA I GVOZDENICA
 SPOMENIK PRIRODE - HIDROLOŠKI IZVOR ILIDA
 ZNAČAJNI KRAJOBRAZ KORANA

ARHEOLOŠKA BAŠTINA
 ARHEOLOŠKO PODRUČJE
 ARHEOLOŠKI POJEDINAČNI LOKALITET
 POVIJESNI SKLOP I GRAĐEVINA
 CIVILNA GRAĐEVINA
 SAKRALNA GRAĐEVINA
 OBRAMBENA GRAĐEVINA
 GOSPODARSKA GRAĐEVINA
 MEMORIJALNA GRAĐEVINA
 SPOMEN (MEMORIJALNI OBJEKT)
 ETNOLOŠKA BAŠTINA
 ETNOLOŠKO PODRUČJE
 ETNOLOŠKA GRAĐEVINA

PODRUČJA PRIMJENE POSEBNIH MJERA UREĐENJA I ZAŠTITE
 OBUHVAT OBEZBE IZRADE DETALJNOG PLANA UREĐENJA (DPU-a)
 OBUHVAT OBEZBE IZRADE URBANISTIČKOG PLANA UREĐENJA (UPU-a)

NAPOMENA: CIJELI PROSTOR OPĆINE JE LOVIŠTE

MJERILO 1 : 25 000

KARLOVAČKA ŽUPANIJA
OPĆINA KRNJAK

CILJANE I. IZMJENE I DOPUNE PROSTORNOG PLANA UREĐENJA OPĆINE KRNJAK

UVJETI ZA KORIŠTENJE, UREĐENJE I ZAŠTITU PROSTORA UVJETI ZA KORIŠTENJE, UREĐENJE I ZAŠTITU PROSTORA I.

Broj kartografskog prikaza: **3.1.** Mjerilo kartografskog prikaza: **1 : 25 000**

Odluka Općinskog vijeća Općine Krnjak o izradi Ciljanih I. Izmjena i dopuna PPU Općine Krnjak: Glasnik općine Krnjak broj 06/11 i 01/12
 Odluka Općinskog vijeća Općine Krnjak o donošenju Ciljanih I. Izmjena i dopuna PPU Općine Krnjak: Glasnik općine Krnjak broj 06/12

Javna rasprava objavljena je: do 23. svibnja 2012. godine
 "Večernji list" od 13. svibnja 2012. godine
 do: 06. lipnja 2012. godine

Pečat tijela odgovornog za provođenje javne rasprave: Odgovorna osoba za provođenje javne rasprave:
 M.P. Rade Kosanović

Suglasnosti na plan: KARLOVAČKA ŽUPANIJA, UPRAVNI ODJEL ZA PROSTORNO UREĐENJE, GRAĐEVINE I ZAŠTITU OKOLIŠA
 suglasnosti klasa: 350-02/12-024, urbroj: 2133/1-07/11-12-04 od 31. listopada 2012. godine
 prema članku 98. Zakona o prostornom uređenju i gradnji (NN 76/07, 38/09, 55/11, 90/1 i 50/12)
 i ovlaštenju Župana Karlovačke županije, klasa: 010-01/08-01/100 urbroj: 2133-09/01-08-01 od 12. svibnja 2008. godine
 Pravna osoba koja je izradila plan: CPA CENTAR ZA PROSTORNO UREĐENJE I ARHITEKTURU D.O.O.

Pečat pravne osobe koja je izradila plan: Odgovorna osoba:
 M.P. Tomislav Dolečki, dipl.ing.arh.

Pečat odgovornog voditelja izrade plana: Odgovorni voditelj izrade Nacrta prijedloga plana Ciljanih I. Izmjena i dopuna PPU Općine Krnjak:
 M.P. Nedžad Kaminški - Kirš, dipl.ing.arh., ovlaštena arhitektica
 Nedžad Kaminški - Kirš, dipl.ing.arh., ovlaštena arhitektica
 Suradnja u izradi Plana:
 1. Josip Štefčić, dipl.lur.
 2. Barbara Vajdić, dipl.oec.
 3. Nataša Horvat, dipl.ing.biolog.

Stručni tim u izradi plana:
 1. Neda Kaminški - Kirš, dipl.ing.arh.
 2. Tomislav Dolečki, dipl.ing.arh.
 3. Dora Dolečki Glasinović, dipl.ing.arh.
 4. Petra Igrc, dipl.ing.arh.
 5. Mada Mujčić Ovan, dipl.ing.arh.
 6. Zrinka Tadić, dipl.ing.arh.
 7. Anika Tomić, dipl.ing.arh.

Pečat Općinskog vijeća Općine Krnjak: Predsjednica Općinskog vijeća Općine Krnjak :
 M.P. Nada Đurić Plećaš
 Pečat nadležnog tijela:
 M.P.

Istovjetnost prostornog plana s izvornikom ovisjara:
 (ime, prezime, potpis)