

T2-2 (turističko naselje)
 P zone: 5,4 ha
 max. P grad.: 1500 m²
 max. P bruto: 1500 m²
 max. br. etaža: P
 h max.: 6 m
 max. br. građevina: 50 postojećih i 25 planiranih
 max. kapacitet: 200
 gustoća: 37 (post/ha)

T2-3: (glamping)
 P zone: 8,13 ha
 max. P grad.: 200 m²
 max. P bruto: 200 m²
 max. br. etaža: P
 h max.: 6 m
 max. br. objekata za smještaj: 50
 max. br. pratećih građevina: 2
 max. kapacitet: 200
 gustoća: 25 (post/ha)

T2-3: (kamp)
 P zone: 12,87 ha
 max. P grad.: 750 m²
 max. P bruto: 750 m²
 max. br. etaža: P
 h max.: 6 m
 max. br. građevina: 3
 max. kapacitet: 1500
 gustoća: 117 (post/ha)

T2-1 (hotel)
 P zone: 1,61 ha
 max. P grad.: 2000 m²
 max. P bruto: 10 000 m²
 max. br. etaža: Po+P+2
 max. br. objekata: 1 centralni i 3 dependanse
 h max.: 15 m
 max. kapacitet: 300
 gustoća: 186 (post/ha)

T2-P6 (upravna zgrada)
 P zone: 0,49 ha
 max. P grad.: 1000 m²
 max. P bruto: 2500 m²
 max. br. etaža: Po+P+2
 h max.: 15 m
 max. br. objekata: 1

T2-P4 (adrenalinski park)
 P zone: 0,66 ha
 max. P grad.: 150 m²
 max. P bruto: 150 m²
 max. br. etaža: P
 h max.: 6 m
 max. br. objekata: 1

T2-P5 (golf vježbalište)
 P zone: 0,71 ha
 max. P grad.: 150 m²
 max. P bruto: 150 m²
 max. br. etaža: P
 h max.: 6 m
 max. br. objekata: 1

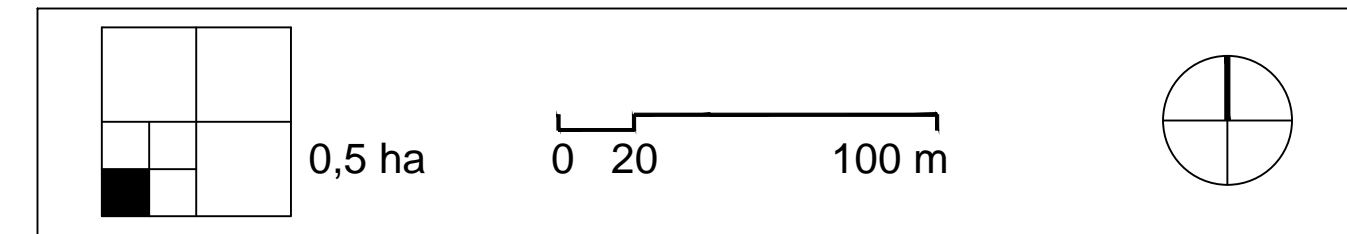
T2-P3 (sportska igrališta)
 P zone: 0,99 ha
 max. P grad.: 200 m²
 max. P bruto: 200 m²
 max. br. etaža: P
 h max.: 6 m
 max. br. objekata: 1

T2-P1 (zajednički sadržaji)
 P zone: 1,8 ha
 max. P grad.: 3000 m²
 max. P bruto: 3000 m²
 max. br. etaža: P
 h max.: 8 m
 max. br. objekata: 4

T2-P2 (bazeni)
 P zone: 0,66 ha
 max. P grad.: 2000 m²
 max. P bruto: 3000 m²
 max. br. etaža: Po+P+1
 h max.: 15 m
 max. br. objekata: 1

	POVRŠINA ZONE (ha)	MAX. TLOCRTNA POVRŠINA GRAD. (m ²)	MAX. GRAĐEVINSKA BRUTO POVRŠINA (m ²)	MAX. BROJ ETAŽA	MAX. VISINA GRAĐEVINE (m)	BROJ GRAĐEVINA	MAX. KAPACITET (postelja)	GUSTOĆA (post/ha)
T2-1 (HOTEL)	1,61	2000	10000	Po+P+2	15	4	300	186
T2-2 (TURISTIČKO NASELJE)	5,4	1500	1500	P	6	75	200	37
T2-3: (KAMP)	12,87	750	750	P	6	3	1500	117
T2-3: (GLAMPING)	8,13	200	200	P	6	2	200	25
T2-P1 (ZAJEDNIČKI SADRŽAJI)	1,8	3000	3000	P	8	4	-	-
T2-P2 (BAZENI)	0,66	2000	3000	Po+P+1	15	1	-	-
T2-P3 (SPORTSKA IGRALIŠTA)	0,99	200	200	P	6	1	-	-
T2-P4 (ADRENALINSKI PARK)	0,66	150	150	P	6	1	-	-
T2-P5 (GOLF VJEZBALIŠTE)	0,71	150	150	P	6	1	-	-
T2-P6 (UPRAVNA ZGRADA)	0,49	1000	2500	Po+P+2	15	1	-	-
UKUPNO	33,32	10950	21450	-	-	-	2200	66

- GRANICE**
- GRANICA OBUHVATA UPU-a TZ KORANA
 - RAZGRANIČENJE ZONE T2 I POVRŠINA IZVAN GRAĐEVINSKOG PODRUČJA PREMA VAŽEĆEM PPU RAKOVICA
 - ZAŠTITNI POJAS DRŽAVNE CESTE
- POVRŠINE ZA RAZVOJ I UREĐENJE SADRŽAJA UNUTAR IZDOJENOG GRAĐEVINSKOG PODRUČJA TURISTIČKE ZONE KORANA (T2)**
- UGOSTITELJSKI OBJEKTI**
- POVRŠINE ZA RAZVOJ HOTELA (T2-1)
 - POVRŠINE ZA RAZVOJ TURISTIČKOG NASELJA (T2-2)
 - POVRŠINE ZA RAZVOJ KAMPA (T2-3-1)
 - POVRŠINE ZA RAZVOJ GLAMPINGA (T2-3-2)
- PRATEĆI SADRŽAJI I OSTALE POVRŠINE**
- POVRŠINA ZA RAZVOJ ZAJEDNIČKIH SADRŽAJA (T2-P-1)
 - POVRŠINA ZA RAZVOJ BAZENA (T2-P-2)
 - POVRŠINA ZA RAZVOJ SPORTSKIH IGRALIŠTA (T2-P-3)
 - POVRŠINA ZA RAZVOJ ADRENALINSKOG PARKA (T2-P-4)
 - POVRŠINA ZA RAZVOJ GOLF VJEZBALIŠTA (T2-P-5)
 - POVRŠINA ZA RAZVOJ UPRAVNE ZGRADE (T2-P-6)
 - POVRŠINE ZAŠTITNOG ZELENILA
 - INTERNE KOLNO-PJEŠAČKE PROMETNICE
 - INTERNE KOLNE PROMETNICE (S NOGOSTUPOM)
 - JAVNE PROMETNE POVRŠINE
- POVRŠINE ZA IZGRADNJU I UREĐENJE**
- POVRŠINE ZA REKONSTRUKCIJU POSTOJEĆIH GRAĐEVINA / POVRŠINE ZA IZGRADNJU NOVIH GRAĐEVINA
 - POVRŠINA ZA UREĐENJE PARKIRALIŠTA
 - POVRŠINA ZA UREĐENJE AMFITEATRA
- POVRŠINE IZVAN GRAĐEVINSKOG PODRUČJA**
- POVRŠINA PRIRODNE PLAŽE UZ RJEKU KORANU



URBANISTIČKI PLAN UREĐENJA TURISTIČKE ZONE "KORANA"

Županija/Grad Zagreb: KARLOVAČKA ŽUPANIJA Općina/grad: OPĆINA RAKOVICA	
Naziv prostornog plana: URBANISTIČKI PLAN UREĐENJA TURISTIČKE ZONE "KORANA"	
Naziv kartografskog prikaza: NAČIN I UVJETI GRADNJE	
Broj kartografskog prikaza: 4	Mjerilo kartografskog prikaza: 1:2000
Odluka predstavničkog tijela o izradi plana Službeni glasnik Općine Rakovica br. 9/17	Odluka predstavničkog tijela o donošenju plana Službeni glasnik Općine Rakovica br. 6/20
Javna rasprava (datum objave): Službeni glasnik Općine Rakovica" br. 1/19 6. ožujka 2019.	Javni uvid održan: od 6. svibnja 2019. do 4. lipnja 2019.
Pečat tijela odgovornog za provođenje javne rasprave:	Odgovorna osoba za provođenje javne rasprave: Vesna Rastovac
Suglasnost na plan prema članku 1. Zakona o prostornom uređenju ("Narodne novine" br. 153/13, 65/17, 114/18, 39/19 i 98/19):	UR. BROJ: datum:
Pravna osoba/tijelo koje je izradio plan: URBANISTICA d.o.o. Zagreb, Gajeva 2a	URBANISTICA
Pečat pravne osobe/tijela koje je izradio plan:	Odgovorna osoba: Jasminka Pilar-Katavić, dipl.ing.arh.
Odgovorni voditelj izrade nacrtu prijedloga plana: Ana Putar, dipl.ing.arh.	Stručni tim u izradi Plana: Jasminka Pilar-Katavić, dipl.ing.arh. Ana Putar, dipl.ing.arh. Iva Lukinić, dipl.ing.arh. Jasminka Šadek, dipl.ing.arh. Ira Habijanec, mag.ing.arh.
Pečat predstavničkog tijela:	Predsjednik predstavničkog tijela: Zoran Luketić
Istovjetnost ovog prostornog plana s izvornikom ovjerava:	Pečat nadležnog tijela
(ime, prezime i potpis)	